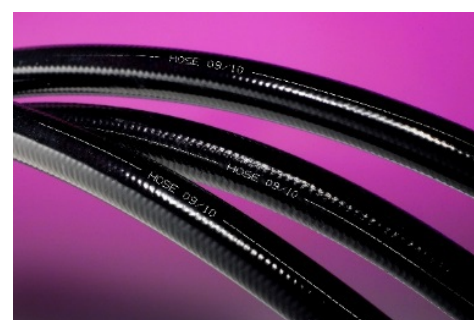
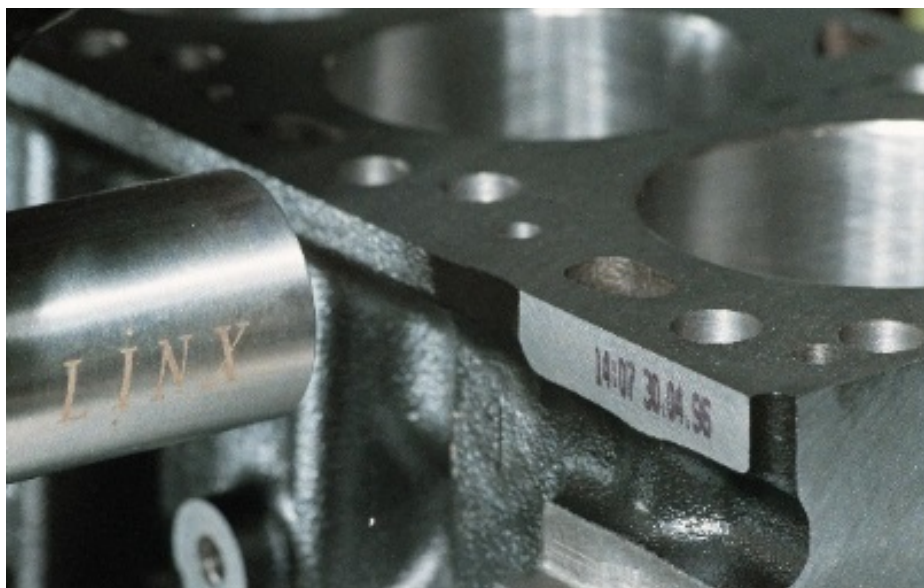




КАПЛЕСТРУЙНАЯ МАРКИРОВКА

Используется для конвейерной маркировки. Является одним из наименее затратных методов маркирования и используется для печати на любых материалах, на больших скоростях поточной линии и при любой ориентации к объекту маркировки.



- ✓ Нанесение информации, текста, рисунка (логотипа), штрихкода и 2D-кода
- ✓ Маркировка любой пористой и непористой поверхности
- ✓ Чернила для скрытой маркировки
- ✓ Специальные, смываемые и УФ-чернила





ОБОРУДОВАНИЕ ДЛЯ КАПЛЕСТРУЙНОЙ МАРКИРОВКИ



- ✓ Нанесение различной информации от 1 до 5 строк
- ✓ Печать со скоростью до 3,65 м/сек
- ✓ Размер символов от 1,8 до 20 мм
- ✓ Максимальная длина сообщения более 1 метра
- ✓ Реверс, инверсия, поворот сообщения
- ✓ Редактирование сообщения во время печати

Универсальные маркираторы серии **LINX**

Каплеструйные промышленные принтеры - рентабельный выбор для серийного производства, поскольку их можно использовать практически для любого материала.

Широкий диапазон чернил, включая цветные, позволяет подобрать как универсальное решение, так и специальное, например, ультрафиолетовые чернила для борьбы с контрафактом или смываемые водой - для контроля во время сборочного процесса.

Для тяжелой промышленности есть специальные чернила, которые способны сопротивляться спирту, бензину и маслу, и имеют превосходное прилипание к керамике, металлам и широкому диапазону пластмасс.



ОБОРУДОВАНИЕ ПОСТАВЛЯЕТСЯ КОМПАНИЕЙ **ООО «ВА СИСТЕМС»**