

СПОСОБЫ НАНЕСЕНИЯ МАРКИРОВКИ

Маркировка с помощью этикеток, табличек и ярлыков.

Такая маркировка используется если необходимо нанести идентифицирующую информацию без физического воздействия на маркируемый объект.

Этикетка - наиболее распространенный способ маркировки изделия. Подложка из бумаги, полимерной пленки, металлической фольги, одна сторона которой предназначена для нанесения графических элементов маркировки, а противоположная сторона снабжена клеевым слоем для крепления этикетки к объекту.



Табличка - металлическая или пластиковая пластинка с надписью по форме и размерам соответствующая требованиям ГОСТ. **Ярлык** - товарный знак в виде бирки на изделии.



Этикетка



Табличка



Ярлык

Прямая лазерная маркировка и гравировка.

Нанесение долговременной метки непосредственно на поверхность изделия. Используется для маркирования изделий малых размеров и при затрудненном доступе к месту маркировки.





Каплевидная маркировка.

Является одним из наименее затратных методов маркирования и используется для печати на любых материалах, на больших скоростях поточной линии и при любой ориентации к объекту маркировки.



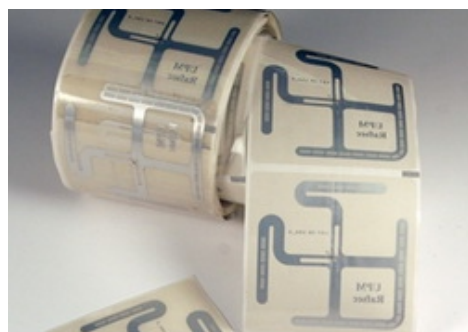
Иглоударное маркирование.

Используют для маркирования металлических изделий. В данном методе для воздействия на поверхность изделия с целью создания необходимой маркировки используют карбид вольфрамовую иглу.



Радиочастотная маркировка (RFID).

Технология автоматической идентификации и сбора данных, которая использует электромагнитную или индуктивную связь, осуществляемую посредством радиоволн, для взаимодействия с радиочастотной меткой и однозначного считывания ее идентификационных данных путем применения различных видов модуляции сигнала и кодирования данных.



Скрытая рентгенофлуоресцентная маркировка.

Маркировка, реализуемая с помощью метода рентгенофлуоресцентного (РФ) анализа, включающего в себя спектральную и штриховую РФ маркировку.



Микромаркеры.

Высокозащищенная маркировка продукции микромаркерами. На микромаркер может быть нанесен микротекст, двумерный код или QR-код, который содержит любую необходимую информацию о производителе, № партии, дате выпуска.

